



**Die Beste unter der Sonne.**  
Für den schönsten Schatten der Welt.

Designmarkisen für Terrasse und Balkon

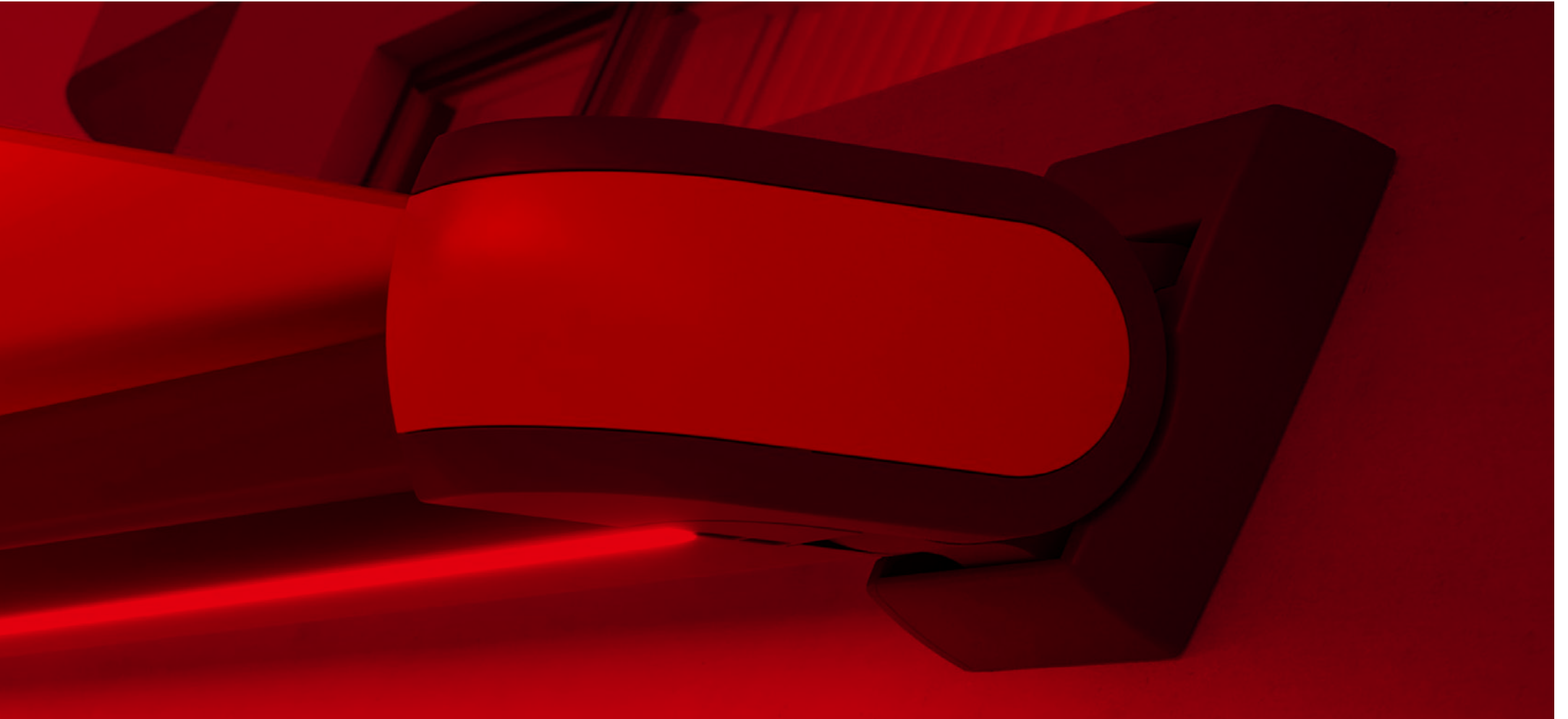
**markilux**

Die Beste unter der Sonne



Die Beste unter der Sonne.  
Für den schönsten Schatten  
der Welt.

markilux





# Unser Design beginnt immer mit einer klaren Linie und endet meist mit einem reddenot.

## Wohnen im Freien

Stunden entspannter Erholung oder das Zusammensein mit der Familie und Freunden, es sind kostbare Momente, in denen sich Ihr Leben draußen abspielt. Designmarkisen von markilux spenden nicht nur Schatten, sie eröffnen neue Möglichkeiten, das Leben zu genießen. Sie bieten Schutz an heißen Tagen und schaffen eine behagliche Atmosphäre, auch wenn die Sonne längst untergegangen ist. Die Entscheidung für eine markilux Designmarkise ist eine Entscheidung für beste Qualität „Made in Germany“ – und für viele unbeschwerte Stunden draußen im Freien.

markilux steht für vielfach ausgezeichnetes Design:



| Marke



| Website



| z.B. markilux MX-1 compact

# Reduktion auf das Wesentliche: Frei. Zeit. Qualität – Made in Germany.

Seit ca. 50 Jahren steht markilux für die Entwicklung und Herstellung hochwertiger Sonnenschutz-Lösungen. markilux Designmarkisen zeichnen sich aus durch beste Qualität, vielfach prämiertes Design und innovative Technik. Die Produktion von Markise und Tuch unter einem Dach – das ist markilux „Made in Germany“ mit dem Ziel, Ihr Wohnen im Freien komfortabel und angenehm zu gestalten. Mit markilux verleihen Sie Ihrem Wohlfühlplatz an der frischen Luft und Ihrer Freizeit das gewisse Extra. **Die Beste unter der Sonne. Für den schönsten Schatten der Welt.**



## markilux Qualität

Hochwertige Materialien und ein umfassendes Qualitätsmanagement stellen sicher, dass jede markilux Designmarkise langlebig ist. Als Unternehmen ist markilux nach DIN EN ISO 9001 Standards zertifiziert.



## markilux Funktion

markilux vereint innovative Technologien und smarte Lösungen zu Spitzenprodukten. Durch vielfältige Ausstattungsmöglichkeiten und Bedienvarianten erweitern Sie Ihre markilux Designmarkise ganz nach persönlichem Wunsch.



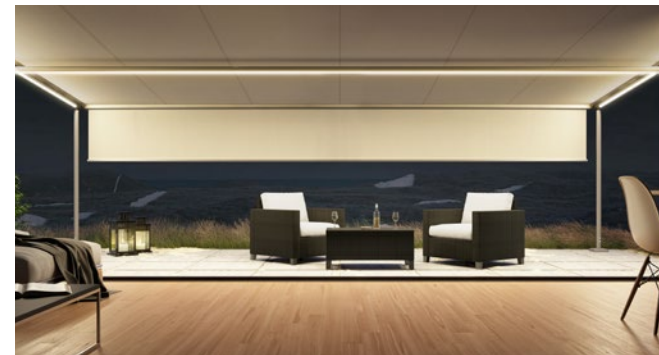
# markilux



## markilux Design

Erst das perfekte Zusammenspiel von Form und Funktion lässt eine Markise zu einer markilux Designmarkise werden. markilux setzt dabei auf die langjährige Erfahrung in Entwicklung und Design.

Member of  **Rat für Formgebung**  
German Design Council



## markilux Service

Die Kombination eines Markenproduktes mit kompetenter Beratung und fachgerechter Montage vor Ort macht Ihre Lösung perfekt. Qualifizierte markilux Fachpartner bieten einen umfassenden Service und persönliche Ansprechpartner in Ihrer Nähe.

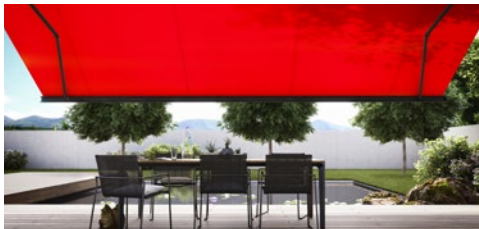


## Modell

ab Seite 10

### Design und Funktion in Perfektion

Jede markilux Designmarkise verbindet Design, Qualität und Technik zu einer einzigartigen Lösung. Unter der Vielzahl von Modellen ist sicher auch eines, das Ihre Wünsche an Funktionalität bedient und perfekt zum Ambiente Ihrer Terrasse passt.

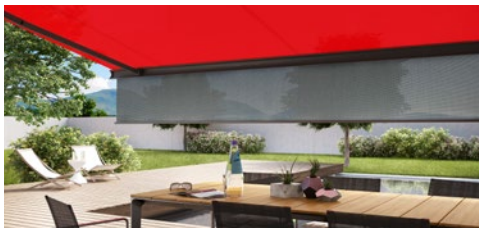


## Markisentuch

ab Seite 70

### Große Vielfalt an Farben und Dessins

Unsere Textildesigner setzen aktuelle Trends aus Einrichtung, Architektur und Farbe in einzigartige Markisentücher um. Mit mehr als 250 Dessins bietet markilux Ihnen eine Auswahl, die ihresgleichen sucht.

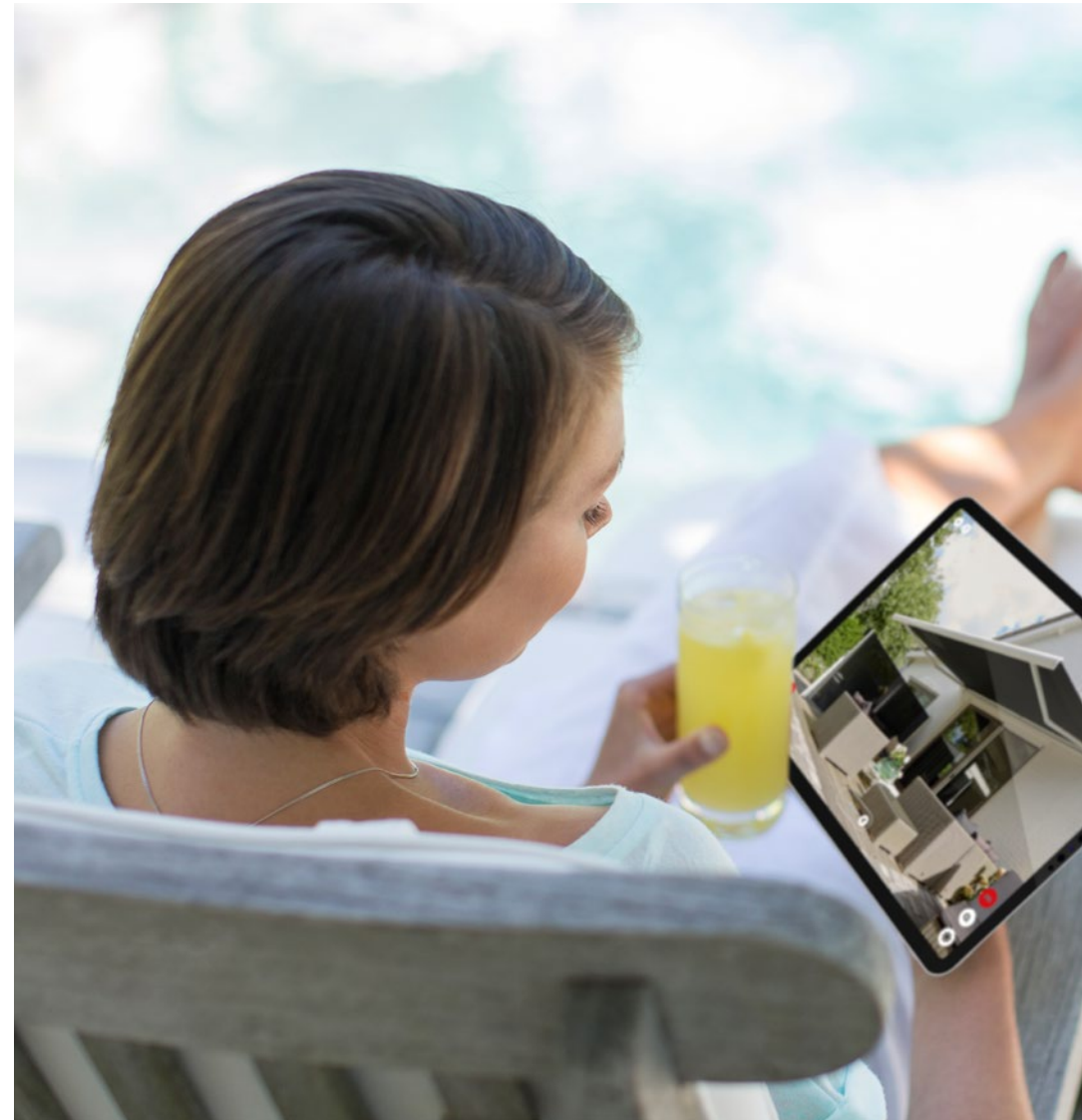


## Ausstattung

ab Seite 78

### Bedienung, Optionen und Extras

Komfortable Bedienungstechnik, optionale Beleuchtungselemente und zusätzliche Extras wie Wärmestrahler lassen keine Wünsche offen und machen Ihr Draußensein zum Genuss, auch wenn die Sonne gerade mal nicht scheint.







## Designmarkisen von markilux. Individualität auf ganzer Linie.

### Ihr Modell aus 1 Million Konfigurationsmöglichkeiten

Ihre Designmarkise von markilux ist so einzigartig, wie Sie es wünschen. Aus über 45 Modellen, mehr als 250 zeitlosen Tuchdessins und vielfältigen Ausstattungsmöglichkeiten gestalten Sie genau die Markise, die zu Ihnen passt.

Mit Beleuchtungsmodulen, Wärmestrahlern, smarter Steuerungstechnik und anderen Zusatzfunktionen bereichert eine markilux Ihr Leben im Freien – zu jeder Tageszeit.

Ihr markilux Fachpartner steht Ihnen bei der Auswahl Ihrer ganz persönlichen Designmarkise mit Ideen und professioneller Beratung gerne zur Seite.



### markilux 3D App und Markisenkonfigurator

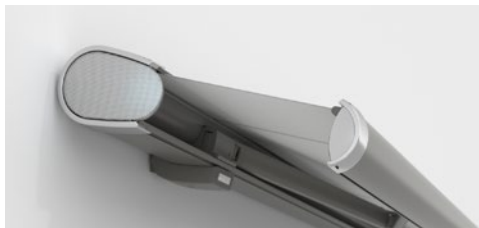
Konfigurieren Sie Ihre Wunschmarkise: mit der kostenlosen markilux 3D App live an Ihrem Haus oder mit dem Markisenkonfigurator unter [markilux.com](https://www.markilux.com)

markilux Kassettenmarkisen



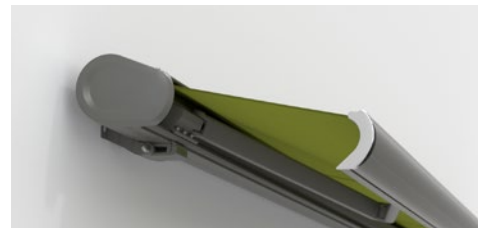
MX\_1 compact

Seite 14



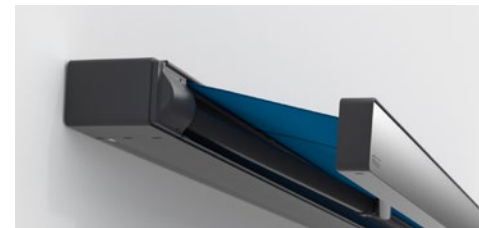
MX\_6000

Seite 18



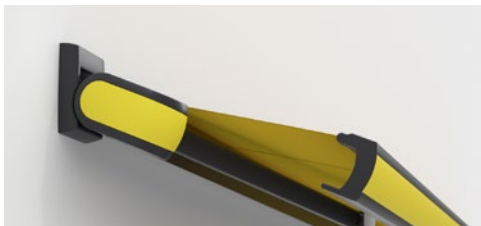
MX\_5010

Seite 20



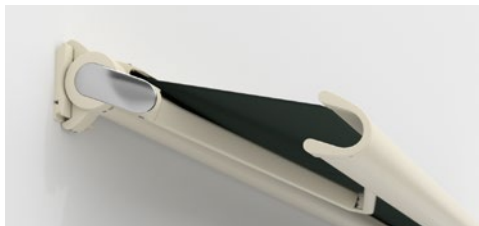
MX\_970

Seite 22



MX\_3

Seite 24



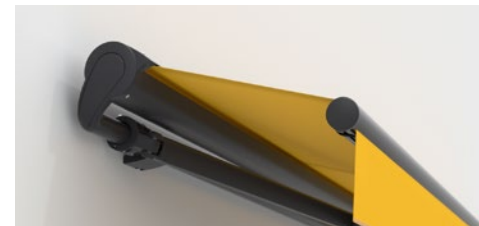
MX\_990

Seite 30



MX\_3300

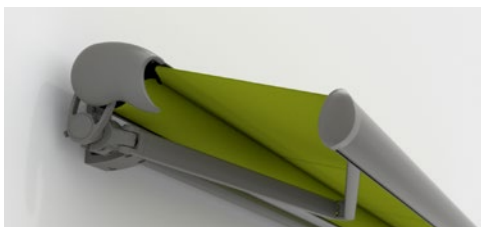
Seite 32



MX\_1710

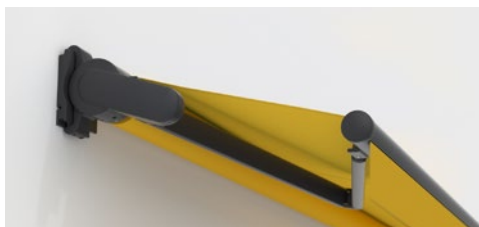
Seite 34

markilux Halbkassetten- und offene Markisen



MX\_1600

Seite 38



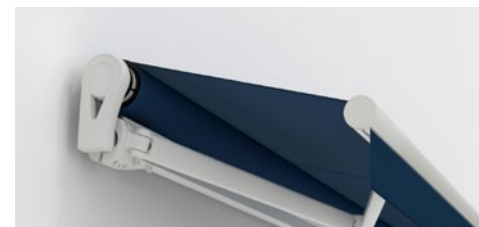
MX\_930

Seite 40



MX\_1700

Seite 42



MX\_1300

Seite 44

markilux Wind- und Sichtschutz



MX\_format

Seite 48



MX\_790

Seite 50

markilux Markisensysteme



MX\_ pergola

Seite 54

Gute Aussichten.  
Im Überblick.

**markilux Kassettenmarkisen**

Bei eingefahrener Markise umschließt die Kassette das Markisentuch und die Technik vollständig und schützt diese bestens vor Wind und Wetter.



MX\_ pergola compact

Seite 56



MX\_ pergola stretch

Seite 60



MX\_ planet

Seite 62

**Halbkassetten- und offene Markisen**

Das Tuch ist zum Teil bzw. nicht geschützt. Eine Anwendung ist vor allem für wettergeschützte Terrassen und Balkone geeignet.

**Wind- und Sichtschutz**

Seitlicher Schutz von markilux gegen Sonne, leichten Wind und neugierige Blicke.

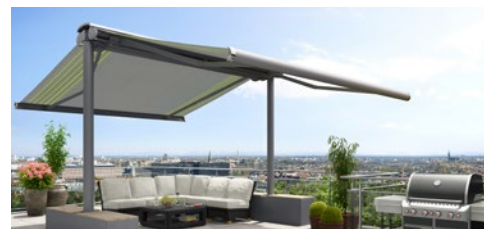
**Markisensysteme**

Großformatiger Sonnenschutz im Freien oder an Häusern, die aus statischen Gründen keine Markisenmontage erlauben.



markilux markant

Seite 64



MX\_ syncra

Seite 66




MX\_ construct

Seite 68

Markisentücher und Gestellfarben . . . . . ab Seite 70

Bedienung, Optionen und Extras . . . . . ab Seite 78

Technische Daten . . . . . ab Seite 86

A red-tinted photograph of a modern building's overhanging roof structure. The text is overlaid on the left side of the image.

Design ist die Kunst,  
Funktion mit Ästhetik  
zu verbinden.



Kassettenmarkisen

# Qualität hat ihren Preis. Meistens den Ersten.

## markilux MX-1 compact

Bereits auf den ersten Blick beeindruckt die markilux MX-1 compact mit ihrer einzigartigen Mischung aus Form und Funktionalität. Im eingefahrenen Zustand überzeugt die konisch zulaufende Vollkassette mit 38 cm Tiefe. Ausgefahren zeigt sie ihre wahre Größe: glanzvolle LED-Optionen in Kassette und Ausfallprofil, aufsehenerregende Ambientebeleuchtung sowie viele Möglichkeiten der Farbgestaltung. Das ist mehrfach preisgekröntes Design „made by markilux“. Die markilux MX-1 compact schafft zu jeder Tageszeit eine unvergleichliche Atmosphäre, die Sie heute – und in Zukunft – immer wieder begeistern wird.



reddot design award  
winner 2015

## LED-Spots in der Kassette

Die MX-1 compact stellt alles in den schönsten Schatten – und abends ins rechte Licht.



## mx\_1 compact



**Kassettenmarkise**  
maximal 700 × 415 cm,  
Bautiefe ca. 38 cm

**Armtechnologie**  
Bionic-Sehne

**Optionen**  
Schattenplus und  
eine Vielzahl an Licht-  
und Farboptionen,  
Seite 16

**Das persönliche Statement an jeder Fassade**  
Die markilux MX-1 compact mit einer Bautiefe von 38 cm  
ist Blickfang und Sonnenschutz in einem.

# mx\_1 compact Optionen



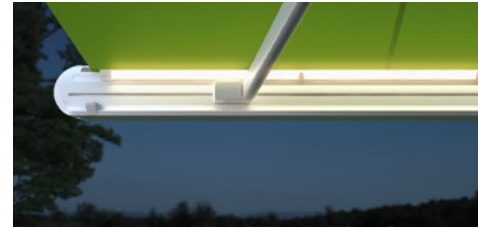
## Exklusivbeschichtung Selection MX

Sichtblende in trendgerechten Metallicfarben, Metall- und Effektlacken, Seite 28.



## Farbkombinationen

Kassette und Sichtblende sind in verschiedenen Farben erhältlich und frei kombinierbar.



## LED-Line im Ausfallprofil

Für eine stimmungsvolle und gleichmäßige Beleuchtung nach Sonnenuntergang.



## LED-Spots im Ausfallprofil

Brillante Lichtakzente verwandeln den Raum unter der Markise am Abend in eine Wohlfühloase.

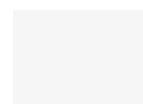


## LED-Spots in der Kassette

Gezielt Glanzpunkte setzen und die Abendstunden unter der Markise genießen.

## LED-Ambientebeleuchtung

Ein eindrucksvoller Blickfang in den Abendstunden. Die beleuchtete Sichtblende ist in fünf Akzentfarben erhältlich und dimmbar.



Verkehrsweiß



Hellelfenbein



Gelb



Rot



Grün





**markilux Schattenplus**

Ein Knopfdruck genügt und der optionale Blend- und Sichtschutz schafft einen unvergleichlichen, privaten Raum im Freien. Schattenplus ist serienmäßig mit Funkmotor und markilux Fernbedienung ausgestattet.

**Kassettenmarkise**  
maximal 700 × 400 cm

**Armtechnologie**  
Bionic-Sehne

**Optionen**  
LED-Spots im Ausfallprofil,  
Spiegel in Edeltstahlgewebe,  
Rahmen in Glanzchrom,  
Schattenplus,  
Volant,  
gekoppelte Markise



reddot design award  
winner 2006

#### LED-Spots im Ausfallprofil

Mehr als ein schmückendes Highlight. Formschön, flexibel und energieeffizient leuchtet die markilux 6000 Ihren Lieblingsplatz nach Belieben aus.

mx\_6000



#### markilux Schattenplus

Die vertikale Beschattung im Ausfallprofil perfektioniert Ihren persönlichen Sonnen- und Sichtschutz. Auf Wunsch mit Motor / Funkmotor.



#### Variable Dekorelemente

Ob Spiegel in Edeltstahlgewebe, verchromte Ausfallprofil-Endkappen und Rahmen oder bewusst schlicht in Markisenfarbe nach Wahl – gestalten Sie Ihr ganz individuelles markilux Topmodel.

## In aller Bescheidenheit: Germany's Topmodel.

#### markilux 6000

Eine Designmarkise mit vielen Gesichtern – eines schöner als das andere. Aus einer breiten Auswahl an Markisenfarben, Dekorelementen und Ausstattungsoptionen konfigurieren Sie Ihr individuelles Unikat. Die markilux 6000 überzeugt mit Traummaßen und beeindruckenden technischen Werten. Dabei macht sie immer eine gute Figur. Holen Sie sich Germany's Topmodel nach Hause.

**Kassettenmarkise**  
maximal 700 × 400 cm

**Armtechnologie**  
Zwillingskette,  
optional: Bionic-Sehne

**Optionen**  
Glanzchromelemente,  
Schattenplus,  
Volant,  
gekoppelte Markise



**mx** \_5010

## In jeder Familie zuhause. Auf jeder Terrasse daheim.

### markilux 5010

Im Handumdrehen, wahlweise auf Knopfdruck oder via smarterer Steuerung per App, sammelt die markilux 5010 beim Ausfahren die Sympathiepunkte der ganzen Familie. Als gekoppelte Markise mit bis zu drei nebeneinander montierten Anlagen finden zusätzlich alle Freunde und Gäste ein lauschiges Plätzchen im großzügigen Schatten. Das Multitalent lädt zum entspannten Zusammensein ein und macht jede Stunde zum Familienfest.



### Glanzchromelemente

Optional ein glänzender Akzent: die verchromten Endkappen am Ausfallprofil. Auf Wunsch leitet ein Wandanschlussprofil Regen über die Markise ab.



### markilux Schattenplus

Genießen Sie die freie Zeit auf der Terrasse auch bei tiefstehender Sonne.

# Gerade für die, die es rundum schön lieben.

## markilux 970

Selbstbewusst verkörpert die markilux 970 einen urbanen Lifestyle. Ihre klare und schlanke Optik macht sie zum passenden Modell für Freunde schlichter Eleganz. Beleuchtungselemente, vielfältige Optionen und die variabel gestaltbare Sichtblende geben schließlich jeder markilux 970 das individuelle Etwas.

Alles in allem – schon wegen ihres geradlinigen Designs – eine runde Sache.



### Gestaltungsvielfalt

Die Gestell- und Sichtblendenfarben sind frei kombinierbar. Für die Sichtblende stehen Ihnen weitere drei eloxierte Akzentfarben in silber, bronze oder schwarz zur Auswahl.



### markilux Schattenplus

Für mehr Blick-, Sicht- und Blendschutz: Die optionale Vertikalmarkise im Ausfallprofil wird Sie begeistern.



### LED-Beleuchtung

LED-Spots unter oder LED-Line in der Kassette sorgen in den Abendstunden für ein stilvolles Ambiente.



# mx\_970



## Kassettenmarkise

maximal 600 × 300 cm

maximal 500 × 350 cm

## Armtechnologie

Bionic-Sehne

## Optionen

LED-Line in der Kassette,

LED-Spots unter der Kassette,

Farbkombination wählbar,

farbige Sichtblenden,

Schattenplus



### Kassettenmarkise

maximal 600 × 300 cm

maximal 500 × 350 cm

### Armtechnologie

Bionic-Sehne

### Optionen

LED-Line in der Kassette,  
LED-Spots unter der Kassette,  
Farbkombination wählbar,  
farbige Sichtblenden  
und Spiegel, Seite 26



GERMAN  
DESIGN  
AWARD  
WINNER  
2020



INNOVATIVE  
ARCHITECTURE  
best of best



MX\_3

## Die Markise mit Kurven, die andere erstmal kriegen müssen.

### markilux MX-3

Formschöne Kurven, klare Linienführung, ein faszinierendes Farbspektrum – das sind die ausdrucksstarken Merkmale der markilux MX-3. Die Farbwahl der umlaufenden Sichtblende bietet eine einzigartige Gestaltungsvielfalt und lässt die Herzen von Terrassen- und Balkonbesitzern höher schlagen. Geschlossen besticht die Markise mit ihrer harmonischen Optik, geöffnet bringt sie ihre technischen Werte zur vollen Entfaltung.



### Das neue Licht am Markisenhimmel

Der schönste Platz unter der Sonne – auch am Abend.  
Ideal für die schönsten Stunden im Freien.



### Klare Linie. Rundum.

Wer formschöne Kurven in Symbiose mit geradlinigem Design mag, wird die markilux MX-3 lieben.

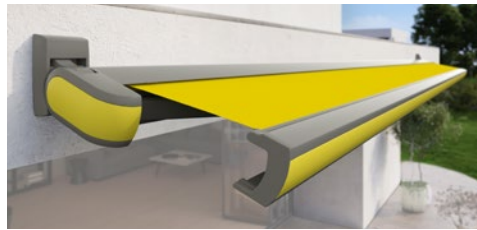
## LED-Beleuchtungsoptionen



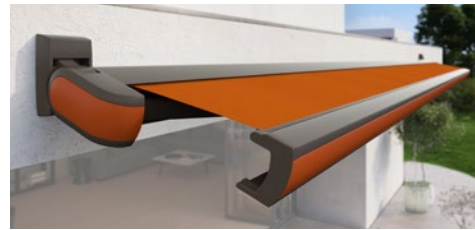
### Perfekt. Rundum.

Ob stimmungsvolle Beleuchtung mit LED-Line oder gezielte Lichtakzente mit LED-Spots: echte Highlights mit Profil entdecken Sie bei Ihrem markilux Fachpartner und auf [markilux.com](https://www.markilux.com)

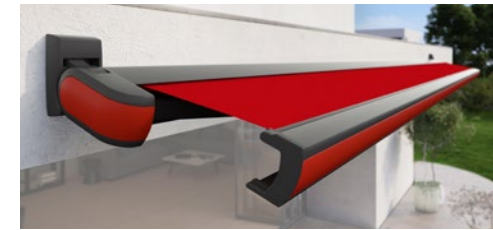
special architecture edition



Schwefelgelb RAL 1016 | 5215 | 324 71\*

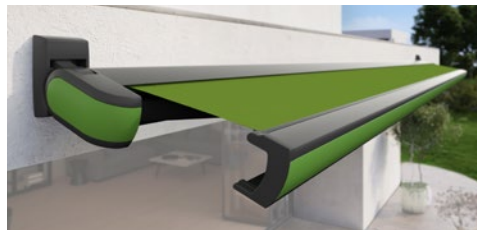


Rotorange RAL 2001 | 5229 | 309 12\*

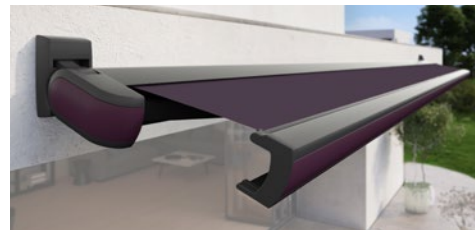


Verkehrsrot RAL 3020 | 5204 | 310 03\*

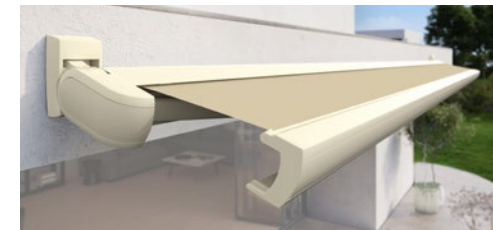
© RAL Bonn 2021



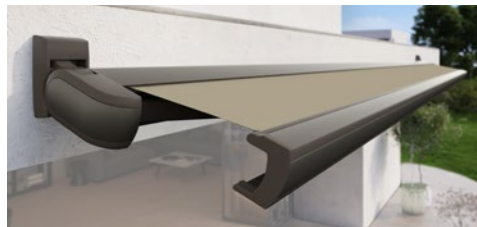
Gelbgrün RAL 6018 | 5204 | 325 06\*



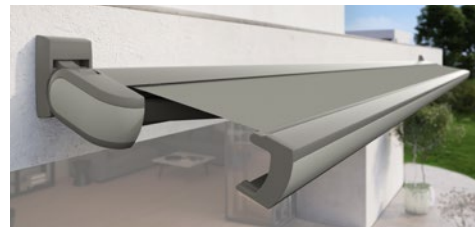
Purpurviolett RAL 4007 | 5204 | 310 54\*



Perlweiß RAL 1013 | 5233 | 309 37\*



Perlmausgrau RAL 7048 | 5229 | 314 87\*



Achatgrau RAL 7038 | 5215 | 315 92\*

**Farbe und Freude unbegrenzt**

Die markilux Markisenfarben und acht weitere Akzentfarben für die umlaufende Sichtblende sind im Standard frei kombinierbar sowie auf Wunsch mit farblich abgestimmter Markisentuchempfehlung erhältlich. Für noch mehr Individualität sind Gestellfarbe und Tuch nach RAL wählbar.

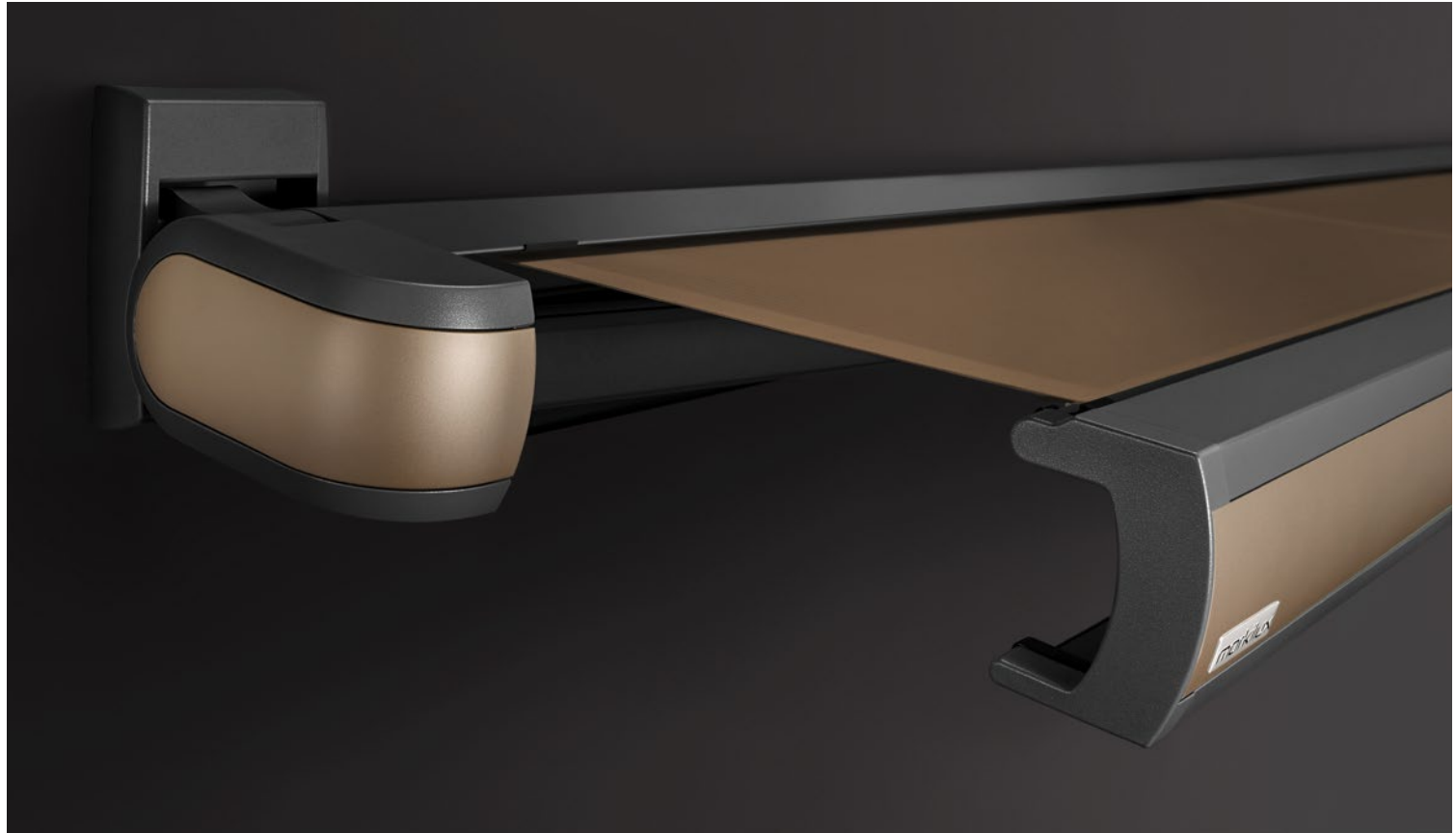


\* Sichtblende | Gestellfarbe | Tuchdessin

## Exklusivbeschichtung Selection MX



- + Innovative Beschichtungen mit trendgerechten Metallicfarben, Metall- und Effektlacken
- + 10 elegante Farbkombinationen (weitere Kombinationen frei wählbar)
- + Hoher Individualisierungsgrad
- + Konfigurierbar für die Markisenmodelle markilux MX-3 und MX-1 compact

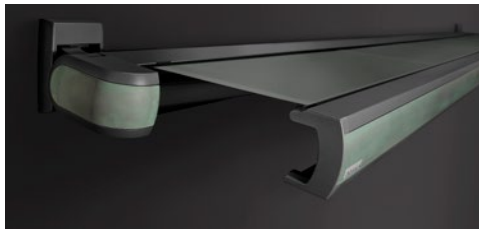


### Die neue Oberschicht der Markisen

Perfekte Optik in einzigartigen Farbkombinationen und mit innovativen Oberflächenbeschichtungen. Ideal zur anspruchsvollen Architektur oder für eine zeitgemäße Terrassen- und Gartengestaltung. Wenn aus dem Besonderen etwas ganz Persönliches entsteht: Selection MX – die neue Oberschicht der Markisen, vielfach ausgezeichnet.



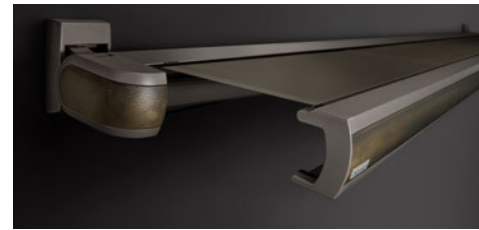
## mx<sub>3</sub> Optionen



SMX-01 Kupfer grün-patiniert | 5204 | 31058\*



SMX-02 Messing dunkel-patiniert | 5233 | 32449\*



SMX-03 Bronze dunkel-patiniert | 5229 | 30947\*



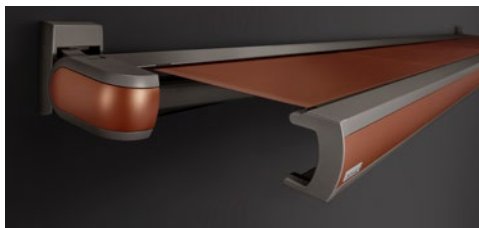
SMX-04 Mattschwarz-Silber Effektlack | 5204 | 31028\*



SMX-05 Mattweiß-Silber Effektlack | 5233 | 31009\*



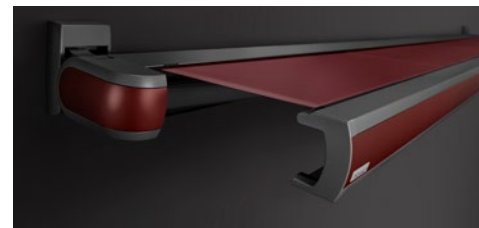
SMX-06 Silber-Grau Effektlack | 5215 | 31018\*



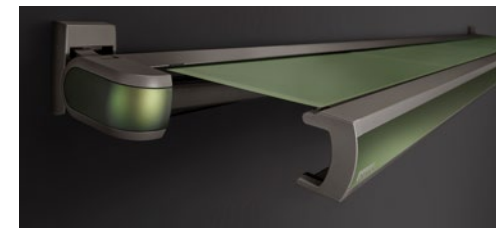
SMX-07 Bernsteinorange-metallic matt | 5229 | 31483\*



SMX-08 Kieselbeige-metallic matt | 5233 | 31487\*



SMX-09 Rubinrot-metallic matt | 5204 | 32513\*



SMX-10 Smaragdgrün-metallic matt | 5229 | 32516\*

\* Sichtblende | Gestellfarbe | Tuchdessin

# Sorgt mit Leichtigkeit für unbeschwerte Stimmung.

## markilux 990

Klein, aber oho! Sie werden überrascht sein, wie viel technische Raffinesse in dieser nur 125 mm flachen Kassette steckt. Ihre kompakte Konstruktion mit dem U-förmigen Ausfallprofil lassen Gelenkarme und Markisentuch verschwinden. Mit einem beeindruckenden Neigungswinkel bis 70° bei Deckenmontage eignet sich diese Markise besonders für kleinere Terrassen und Balkone. Durch diese Vorzüge können Sie mit Leichtigkeit viele unbeschwerte Stunden im schönsten Schatten genießen.



## Spiegel in Glanzchrom

Das gewisse Extra für Ihre markilux 990.



## Wandanschlussprofil

Das schlanke Aluminiumprofil in Markisenfarbe schließt den Spalt zwischen Markise und Wand. Regen wird dezent über die Markise abgeleitet.



MX\_990



**Kassettenmarkise**  
maximal 500 × 300 cm

**Armtechnologie**  
Zwillingskette,  
optional: Bionic-Sehne

**Optionen**  
Spiegel in Glanzchrom,  
Volant

**Kassettenmarkise**  
maximal 700 × 400 cm

**Armtechnologie**  
Bionic-Sehne

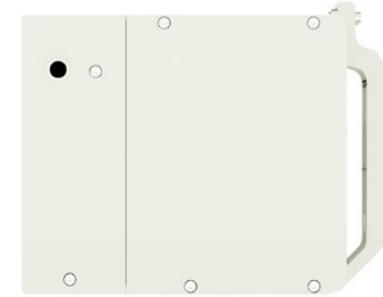
**Optionen**  
Volant,  
gekoppelte Markise







mx\_3300



**Eckige Bauform**

Durch passgenauen Nischeneinbau an Decke oder Wand fügt sich die markilux 3300 perfekt in das bauliche Ambiente ein.

Die kommt gerne groß raus.  
Und alles ist drin.

**markilux 3300**

Eine Markise kann optisch nicht mit der Architektur des Hauses verschmelzen? Die markilux 3300 beweist das Gegenteil. Je nach baulicher Situation verschwindet die Designmarkise mit dem glatten Ausfallprofil vollständig in der Wand oder passgenau in einer Nische. Ausgefahren zeigt sie mit bis zu 700 × 400 cm, was in ihr steckt. Auch die Beschattung noch größerer Flächen ist als gekoppelte Markise mit bis zu drei Anlagen nebeneinander möglich. Entdecken Sie, wie schön praktisch sein kann und lassen Sie die markilux 3300 bei Ihnen zuhause ganz groß rauskommen.



**markilux 1710 stretch**

Für große Auftritte auf schmalen Terrassen, Balkonen und Nischen: Mit zwei sich überkreuzenden Armen fahren auch Markisen mit geringer Breite weit heraus.



**Glanzchromelemente**

Seitenkappen passend in Markisenfarbe oder bewusst betont in edlem Glanzchrom. Diese Designmarkise kann einfach alles tragen.



MX\_1710

## Glänzt durch große Auftritte. Und formschöne Details.

### markilux 1710

Die markilux 1710 interpretiert die klassische Markisenform zeitgemäß. Das sichtbare Tragrohr verschmilzt harmonisch mit der runden Tuchkassette zu einem eleganten Designobjekt. Aufgrund ihrer Form, ihrer optionalen LED-Beleuchtung in den Gelenkarmen und der zeitlos schönen Chromelemente glänzt die markilux 1710 auf nahezu jeder Terrasse durch große Auftritte und formschöne Details.



**Kassettenmarkise**  
maximal 700 × 350 cm

**Armtechnologie**  
Bionic-Sehne

**Optionen**  
LED-Line in den Gelenkarmen,  
Glanzchromelemente,  
gekoppelte Markise,  
stretch

### LED-Line in den Gelenkarmen

Machen Sie die Nacht zum Tag. Und das Leben draußen komfortabler und angenehmer.



German  
Design Award  
NOMINEE 2014



reddot design award  
winner 2012

The background of the slide is a red-tinted photograph. On the right side, there are sharp, geometric lines of a modern building's facade, possibly a staircase or a series of balconies, receding into the distance. On the left side, there is a blurred image of trees and foliage, suggesting an outdoor setting. The overall composition is a mix of man-made structure and nature, all under a monochromatic red filter.

**Gute Technik** ist die Anstrengung,  
Anstrengungen zu ersparen.

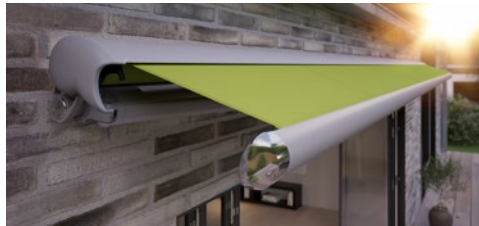


Halbkassetten- und offene Markisen

# Eine der Schönsten. Weit und breit.

## markilux 1600

Für ihre harmonische, halbrunde Formensprache wurde sie mit dem IF product design award ausgezeichnet. Aber auch ausgefahren ist sie ziemlich abgefahren. Als Halbkassettenmarkise ist die markilux 1600 nach unten offen. Ein Schutzdach passt sich der Markisenneigung an, schließt im eingefahrenen Zustand passgenau mit dem Ausfallprofil ab und schützt so das Tuch sicher vor Regen. Ein Blick in die Nachbarschaft zeigt: Ihre ist vermutlich die Schönste weit und breit.



### Glanzchromelemente

Unterstreichen die Formensprache Ihrer markilux 1600 auf glänzende Weise – am Ausfallprofil und Tragrohr.



### markilux Schattenplus

Mit dem zusätzlichen Markisentuch im Ausfallprofil der markilux 1600 blenden Sie die tiefstehende Sonne und neugierige Blicke einfach aus.



mx\_1600



**Halbkassettenmarkise**  
maximal 710 × 400 cm

**Armtechnologie**  
Zwillingskette,  
optional: Bionic-Sehne

**Optionen**  
LED-Line in den Gelenkarmen,  
LED-Spots im Ausfallprofil,  
Endkappen in Glanzchrom,  
Schattenplus,  
Volant,  
gekoppelte Markise,  
stretch

#### Beleuchtungsoptionen

LED-Line in den Gelenkarmen oder schwenk- und dimmbare Spots im Ausfallprofil integriert sind Garanten für stimmungsvolle Abende.

Offene Markise  
maximal 500 × 300 cm

Armtechnologie  
Zwillingskette



reddot design award  
honourable mention 2009



### Volant

Individuellen Charme erhält diese offene Markise mit dem zusätzlichen Schmucktuch am Ausfallprofil.



MX\_930

## Mit der Neigung zur Perfektion. Bewegend. Anders.

### markilux 930

Diese offene Markise ist bewegend anders. Ausgefahren kann der Neigungswinkel bis zu 80° betragen – die Markise neigt sich auf Wunsch fast senkrecht. Beim Einfahren richtet sich die markilux 930 in die Waagerechte auf und verschwindet harmonisch unter der Decke. Die bewegliche markilux 930 ist perfekt für alle Balkone und Dachvorsprünge, die einen zusätzlichen Schutz von Markisentuch und Technik überflüssig machen. Ihr neuer Schattenspender verneigt sich vor der Sonne – damit Sie Ihren wohlverdienten Feierabend auch bei tiefstehender Sonne genießen können.



**Schwenkmechanismus**  
Eingefahren verschwindet die nur 122 mm flache Markise dezent unter der Decke. Erst beim Ausfahren neigt sich die markilux 930 in den gewünschten Winkel.

# Mal ganz offen und herrlich.

## markilux 1700

Wann immer Sie das Leben im Freien genießen wollen, zaubert Ihnen die offene Designmarkise markilux 1700 angenehmen Schatten – oder Licht – auf Terrasse oder Balkon. Ihr fließendes Design wirkt elegant und zeitlos. Durch ihre stabile Tragrohrkonstruktion und die Möglichkeit, bis zu drei Markisen nebeneinander verbinden zu können, kann sie selbst große Flächen mühelos beschatten. Lassen Sie sich für so viel Offenheit mit guter Stimmung belohnen.



### LED-Line in den Gelenkarmen

Je später der Abend, desto schöner die Atmosphäre. Die dimmbare LED-Line in den Gelenkarmen hüllt Ihren Lieblingsplatz in stimmungsvolles Licht.



### markilux 1700 stretch

Offen für schmale Anwendungsbereiche. Mit zwei sich überkreuzenden Gelenkarmen für mehr Ausfall als Breite.



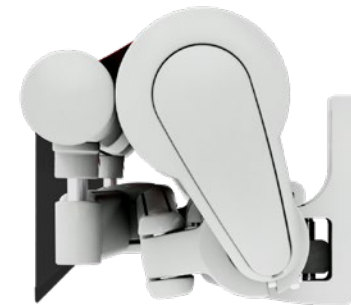
### Glanzchromelemente

Sowohl die offene markilux 1700 als auch ihr geschlossenes Pendant, die markilux 1710, schmücken sich auf Wunsch mit glänzenden Endkappen und Spiegeln.





mx\_1700



**Offene Markise**  
maximal 700 × 400 cm

**Armtechnologie**  
Bionic-Sehne

**Optionen**  
LED-Line in den Gelenkarmen,  
Glanzchromelemente,  
gekoppelte Markise,  
stretch



German  
Design Award  
NOMINEE 2014



reddot design award  
winner 2012



#### Aluminium-Schutzdach

Schützt das Tuch vor Schmutz und Feuchtigkeit.



#### Neigungsverstellgetriebe

Winkeländerung von 4° bis 85° via Handkurbel.



#### Volant

Das Schmucktuch verbirgt und schützt die Gelenkarmtechnik bei eingefahrener Markise.



Wählen Sie die Gestellfarbe im Standard zwischen Verkehrsweiß, RAL 9016, und Weiß-Aluminium, RAL 9006, oder als Extra einen RAL-Farbtönen nach Wunsch.

MX\_1300

## So schön kann einfach sein.

### markilux 1300

Sie ist robust, zuverlässig und erfüllt alle Ansprüche an eine gute Markise. Mit dem optionalen Neigungsstellgetriebe bestimmen Sie, in welchem Winkel das Markisentuch Sie und Ihre Liebsten vor Sonne schützt. Ebenfalls auf Wunsch: Schattenplus, das ausfahrbare Tuch am Ausfallprofil gegen tiefstehende Sonne und ungewollte Blicke. So schön kann einfach sein! Und so einfach perfekter Sonnenschutz.



**Offene Markise**  
maximal 700 × 400 cm

**Armtechnologie**  
Zwillingskette

**Optionen**  
LED-Line in den Gelenkarmen,  
Schattenplus,  
Neigungsstellgetriebe,  
Aluminium-Schutzdach,  
gekoppelte Markise

### LED-Line in den Gelenkarmen und Schattenplus

Das Highlight eines schönen Tages: ein stimmungsvoller Abend mit Freunden draußen auf der Terrasse oder dem Balkon.

Ganzseitlich gedacht.





Wind- und Sichtschutz



**Sicht-, Wind- und Blickschutz**

Ob freistehend im Haus oder feststehend im Draußen, ob als Einzelement oder modular zusammengestellt – markilux format ist mehr als ein Sichtschutz. Es ist ein Appell an die Gemütlichkeit im textilen Ambiente.



**markilux format lift**

Senkrecht herausfahrbarer Rahmen mit textiler oder transparenter Bespannung.



**Im Rahmen, grenzenlos und flexibel**

Das markilux Klemmsystem hält das Markisentuch auf Spannung. Die einzelnen Grundrahmen sind modular erweiterbar.







**Wind- und Sichtschutz**

Einzelelement maximal 300 × 250 cm,  
individuell erweiterbar,  
slide, Schiebe-Elemente, maximal 600 × 250 cm  
lift, höhenverstellbarer Rahmen, maximal 250 × 190 cm

**Optionen**

Dreiecklösungen  
für markilux Markisensysteme,  
slide, lift,  
Panoramafenster

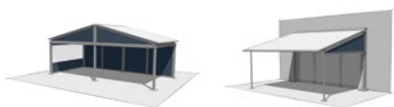
**Markisensystem-Element**

Vertikaler Schutz, perfekt auf markilux Markisensysteme zugeschnitten, auf Anfrage als slide- oder lift-Variante mit verschiebbaren Elementen und Panoramafenster möglich.

Das Leben hat viele schöne Seiten.  
**Ihr Zuhause auch.**

**markilux format**

Sie können Mauern errichten, um sich vor ungewollten Blicken Dritter zu schützen – oder Sie erschaffen mit textiler Gemütlichkeit Ihren ganz persönlichen Raum im Freien.  
Mit markilux format stehen Ihnen alle Möglichkeiten offen – und über 250 Dessins zur Auswahl.



# Die elegante Art, Ihrem Nachbarn Ihre Privatsphäre zu zeigen.

## markilux 790

Es gibt nur wenige Sitzplätze im Freien, die nach allen Seiten vor Sonne, Wind und ungeliebten Blicken geschützt sind. Deshalb gehört die schlanke markilux Seitenmarkise zum stimmungsvollen Leben auf Balkon oder Terrasse einfach dazu. Sie ist mit einem Griff schnell ausgezogen und immer hilfreich zur Seite, wenn man sie braucht und wann immer Ihnen der Sinn danach steht.

### Seitenmarkise

Auszug: maximal 450 cm  
Höhe: 90 – 250 cm

### Optionen

Schrägschnitt,  
mobilfix (bis 213 cm Höhe),  
diverse Halterungen



### Schrägschnitt

Das optional schräg geschnittene Tuch ist der Neigung Ihrer markilux Markise angepasst. Es entsteht ein schöner, perfekt kombinierter Sicht- und Blendschutz.



MX\_790



**mobilfix**

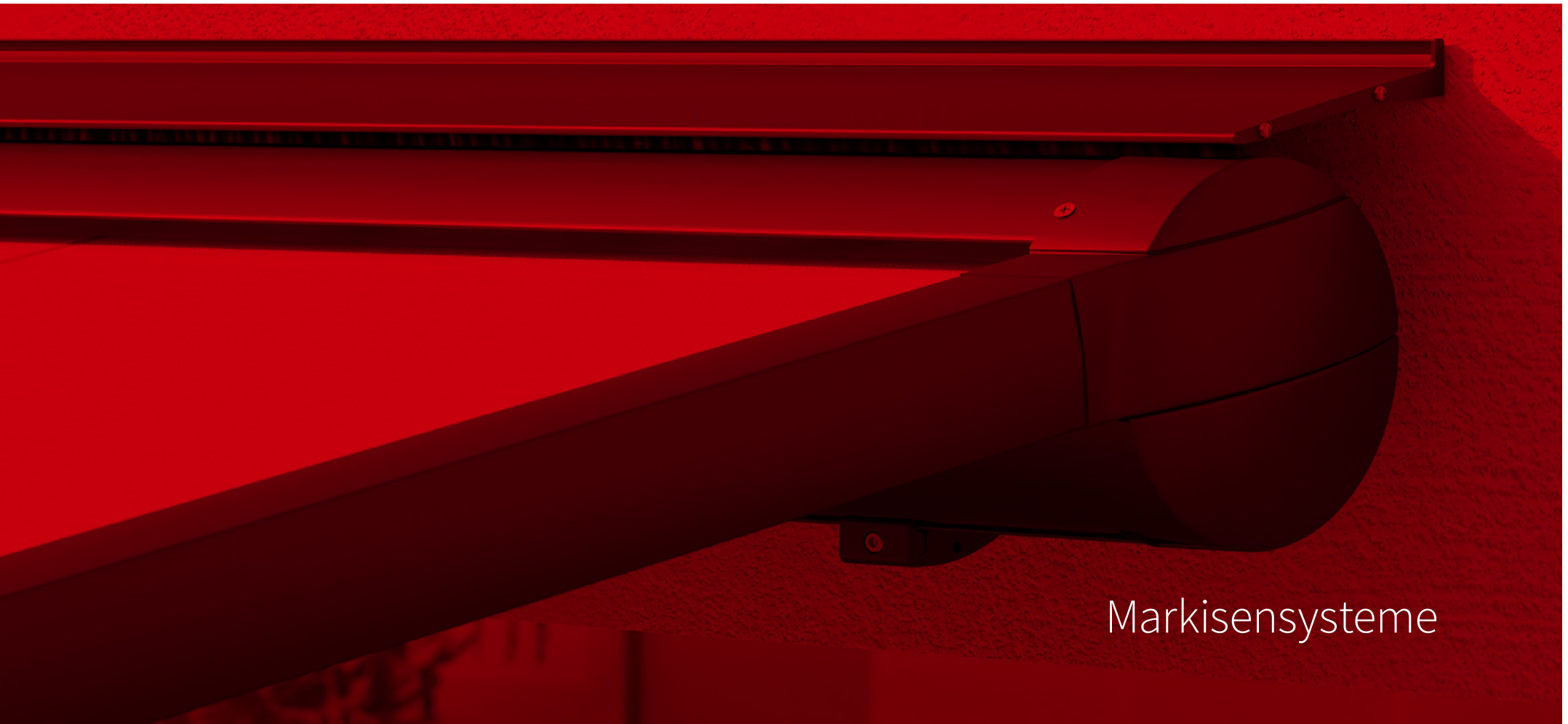
Der bewegliche Haltepfosten mit Granitplatte steht sicher, wo immer Sie wollen.



**Diverse Halterungen**

markilux bietet Ihnen für fast jede Montagesituation die passende Befestigungsmöglichkeit.

Für jede Herausforderung  
die richtige Lösung.  
Mit hochwertigen Produkten.



Markisensysteme

### Markisensystem

maximal 600 × 450 cm

maximal 500 × 600 cm

### Optionen

Schattenplus, seitlicher

Wind- und Sichtschutz

sowie eine Vielzahl

an Komfort- und

Gestaltungsoptionen,

Seite 58



### markilux Schattenplus

Die zusätzliche vertikale Markise im Ausfallprofil sperrt die tiefstehende Sonne und ungewollte Blicke einfach aus.

## Für alle, die auch bei Wind und Wetter Großes vorhaben.

### markilux pergola

In Sachen Sonnen- und Wetterschutz fahren Sie mit der markilux pergola ganz groß auf. Das Markisensystem auf schlanken Säulen und mit seitlichen Führungsschienen wirft mit bis zu 6 Meter Ausfall weiträumig Schatten. Dabei trotzt die markilux pergola Wind und Wetter bis Windstärke 6 (Windwiderstandsklasse 3). Mit markilux Schattenplus sowie einer Vielzahl an Beleuchtungsoptionen und Säulenvarianten haben Sie alle Möglichkeiten, Ihren Lieblingsplatz im Freien nach Belieben zu gestalten. Wie kräftig die Sonne scheint oder woher der Wind auch weht: Mit Ihrer markilux pergola haben Sie immer die Ruhe weg.



#### Geschlossene Vollkassette

Das Tuch verschwindet vollständig in der Kassette und ist bestens geschützt. Schöner als die Optik ist nur, dass die Technik der markilux pergola perfekt funktioniert.



#### markilux tracfix

Eine von vielen markilux Raffinessen: die seitliche Tuchführung ohne Spalt zwischen Tuch und Führungsschiene. Für eine schönere Gesamtoptik und eine bessere Windstabilität.

### Gekoppeltes System

Für alle, die noch mehr Schatten wünschen: bis zu fünf markilux pergola lassen sich miteinander verbinden.



#### markilux Schattenplus

Im Handumdrehen die tiefstehende Sonne und neugierige Blicke ausblenden.



#### Rundum gelungen

Die eckige, kompakte Kasette schützt das Markisentuch rundum.







## Standfest. Überall. Für alle.

### markilux pergola compact

In der pergola compact vereint sich die grazile Form der klassischen Pergola mit modernstem Produktdesign und anspruchsvoller Technik. Das kompakte, raumsparende Markisensystem auf schlanken Säulen und mit seitlichen Führungsschienen, die das Tuch stets auf guter Spannung halten, ist ideal für kleinere Terrassen. Die markilux pergola compact lädt zum Verweilen und Entspannen ein. Ein attraktiver und funktionaler Sonnenschutz. Überall. Für alle.



#### Markisensystem

maximal 450 × 400 cm

#### Optionen

Schattenplus, seitlicher Wind- und Sichtschutz sowie eine Vielzahl an Komfort- und Gestaltungsoptionen, Seite 58



reddot design award  
winner 2017

#### Immer im schönsten Licht

Highlights mit LED-Spots an der Kassette oder LED-Line in der Kassette, an den Führungsschienen und/oder im Tuchstützrohr garantieren unbeschwerte Stunden im Freien – auch wenn die Sonne längst untergegangen ist.



#### markilux sundrive

Integriertes Solarmodul zum Antrieb des Schattenplus-Funkmotors für die markilux pergola. Bei ausgefahrener Markise bilden Ausfallprofil und Führungsschienen einen passgenauen optischen Abschluss.



#### Absenkbare Säule

Für einen besseren Regenwasserablauf ist die vordere Säule der markilux pergola im Handumdrehen größenabhängig zwischen 20 und 40 cm absenkbar. Auf Wunsch mit Motor.



#### LED-Line

Licht zum Lesen oder geselligen Beisammensein, wahlweise an den Führungsschienen und/oder im Tuchstützrohr, macht die Nacht zum Tag.



#### Quadratische Säulen

Als Alternative zu runden Säulen erfüllen die quadratischen den Wunsch nach klaren, kantigen Formen.



#### Beschwerungskästen

Sie geben der markilux pergola zuverlässig Halt, wo eine Befestigung der vorderen Säulen im Fundament nicht möglich oder gewünscht ist.



#### Edelstahlhandkurbel

Bringen Sie die absenkbare Säule im Handumdrehen auf die gewünschte Höhe. Optional mit Motor.



#### LED-Spots am Tuchstützrohr

Für eine perfekte Akzentbeleuchtung in den Abendstunden. Natürlich schwenk- und dimmbar.



**markilux Schattenplus**

Der vertikale Sonnen- und Sichtschutz – bis 230 cm Höhe – schafft einen privaten Raum im Freien mit besonderer Atmosphäre.



#### Schlanke Erscheinung

Das Design auf das Wesentliche reduziert.  
Das Tuch sicher unter Dach und Fach.



#### Gut durchdacht

Sicherer Wasserablauf durch die integrierte  
Regenrinne und die Säulen schon bei geringer  
Neigung von 5°.



#### Attraktiver Schutz bei voller Frisch-Luft-Hoheit

Mit einem wasserdichten Markisentuch sind Sie bestens vorbereitet für eine komfortable und  
entspannte Outdoor-Saison. Lassen Sie sich gerne von Ihrem markilux Fachpartner beraten.



## Viel. Falt. Groß in Form.

### markilux pergola stretch

Eine beeindruckende Perspektive für den Sonnen- und Wetterschutz bietet die markilux pergola stretch. Das Markisentuch ist perfekt in dem gestalterisch reduzierten und hochwertigen Markisensystem integriert. Die rhythmische und raumsparende Falttechnik ermöglicht die Beschattung großer Flächen und sorgt für ein ganz besonderes Ambiente. Mit einer Vielzahl an Ausstattungsmöglichkeiten präsentiert sich die markilux pergola stretch von ihrer schönsten Seite.



### Markisensystem

maximal 700 × 700 cm

### Optionen

LED-Line in den Tuchstützprofilen,  
Querträger mit Wärmestrahlern  
und/oder LED-Beleuchtung,  
Vertikal-Kassettenmarkisen,  
seitlicher Wind- und Sichtschutz  
sowie eine Vielzahl an  
Komfort- und  
Gestaltungsoptionen



### Wahre Größe mit beeindruckender Perspektive

Je nach Witterung kann flexibel reagiert werden. Das Ambiente ist durch die LED-Beleuchtung, Wärmestrahler und seitlichem Wind- und Sichtschutz individuell gestaltbar.

### Markisensystem

je nach Markisenmodell  
maximal 600/610 × 300 cm  
maximal 500/510 × 350 cm

### Armtechnologie

modellabhängig

### Optionen

je nach Markisenmodell,  
flex bis zu 335° drehbar



### flex-Variante

Den markilux planet flex können  
Sie drehen und wenden wie Sie  
wollen – per Easy-Go-Hebel um  
bis zu 335°.



## Dreht sich immer um Ihre Bedürfnisse.

### markilux planet

Sonnenschirm und Markise in einem – und ein Eyecatcher, der Ihren Raum im Freien perfekt beschattet. Der Markisenschirm markilux planet schützt zuverlässig vor Sonneneinstrahlung, ist äußerst standfest und trotzdem beweglich. Mit dem Easy-Go-Hebel können Sie in der flex-Variante den Markisenschirm einfach bis zu 335° drehen – damit Sie den Schatten immer da haben, wo Sie es wünschen. Die schlanke Säule trägt die gewünschte markilux Designmarkise mit Leichtigkeit. Ein Zusammenspiel aus Funktionalität und Design, das überzeugt. Der markilux planet beweist einmal mehr, dass sich bei markilux alles um Ihre Bedürfnisse dreht.



### markilux Schattenplus

Der ein- und ausfahrbare Sonnen-, Blick- und Blendschutz im vorderen Ausfallprofil lässt Sie die tiefstehende Sonne genießen und störenden Blicken mit Gelassenheit begegnen.

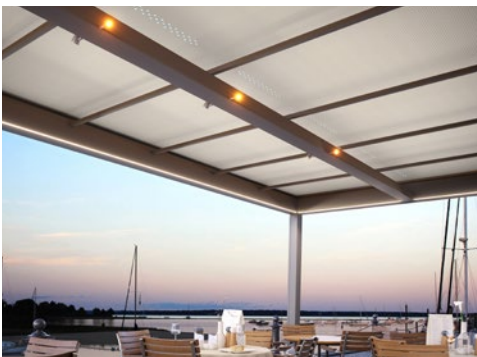


### Markisensystem

maximaler Säulenabstand  
bis 600 × 600 cm mit zwei  
einzelnen fahrbaren Markisen,  
als 1-Feld-System  
bis 300 × 600 cm,  
Gesamthöhe 260 cm,  
Sonderhöhen möglich

### Optionen

LED-Beleuchtung,  
Wandanschluss,  
Vertikal-Kassettenmarkisen,  
seitlicher Wind- und Sichtschutz,  
Panoramafenster



### Auf Wunsch – das gewisse Extra

Ob Wärmestrahler oder stimmungsvolle Beleuchtung  
mit LED-Line oder LED-Spots: markilux markant erfüllt  
alle Ansprüche für Ihren Wohlfühl-Platz im Freien.



### Variabel in Form und Funktion

Freistehend oder integriert in die vorhandene Architektur. Das markilux markant überzeugt und begeistert in jeder Form.  
Ausführliche Informationen erhalten Sie bei Ihrem markilux Fachpartner vor Ort und auf [markilux.com](https://www.markilux.com)



markilux markant

## Darum macht der Regen einen Bogen.

### markilux markant

Das freistehende Markisensystem markilux markant ist ein individuell planbarer Sonnen-, Regen- und Wetterschutz. Die integrierte Markise verleiht dem System textilen Charakter und bietet ein hohes Maß an individueller Farbgestaltung für eine angenehme Atmosphäre. Es bietet Schutz, Geborgenheit, Freiheit, Ästhetik und Komfort im puristischen Design.



### Ihr Frei-Raum im Draußen

Mit Vertikal-Kassettenmarkisen, Wind- und Sichtschutz am markilux markant kreieren Sie Ihren Raum im Freien.



#### markilux syncra uno

Zwei Füße. Eine Markise. Kein Problem. Die markilux syncra uno beweist auch mit einem „Flügel“ stabile Luftlage.



#### markilux syncra pergola

Mit den zusätzlichen vorderen Säulen und der seitlichen tracfix Tuchführung bietet diese Variante besondere Vorteile in Sachen Größe und Windstabilität.



#### Ausführliche Informationen

Alle Möglichkeiten der markilux syncra entdecken Sie bei Ihrem markilux Fachpartner vor Ort und auf [markilux.com](https://www.markilux.com)

#### Markisensystem

modellabhängig bis 60 m<sup>2</sup>,  
als gekoppeltes System größer

#### Armtechnologie

modellabhängig

#### Optionen

je nach Markisenmodell,  
uno (nur eine Markise/ pergola),  
flex (mit Beschwerungskästen),  
Säulen rund oder eckig,  
Beleuchtung,  
Fußabdeckungen,  
gekoppeltes System



#### markilux syncra flex

Beschwerungskästen ermöglichen ein Aufstellen  
ohne bauseitiges Betonfundament.

## Die steht für Sie auf eigenen Füßen.

#### markilux syncra

Großzügiger Schatten – genau dort, wo Sie ihn benötigen. Das verspricht die markilux syncra. Und dieses Versprechen hält sie auch. Als Einzelanlage beschattet sie bis zu 60 m<sup>2</sup>; als gekoppeltes System sind auch größere Flächen kein Problem.

Das freistehende Markisensystem steht im wahrsten Sinne des Wortes auf eigenen Füßen. Zwei Säulen – wahlweise rund oder eckig – und eine massive Querverbindung sorgen für extreme Stabilität. Je nach Anforderung werden eine oder zwei Gelenkarmmarkisen bzw. markilux pergola angebracht. Das System wird entweder fest im Boden verankert („fix“) oder mit Beschwerungskästen aufgestellt („flex“).

Für welche Variante Sie sich auch entscheiden, auf die markilux syncra können Sie bauen.

# Wenn es auch ein bisschen mehr sein darf.

## markilux construct

Es gibt Situationen, in denen ein Standardmodell nicht ausreicht, um den besonderen Anforderungen gerecht zu werden. In diesen Situationen werden Lösungen mit System benötigt. Das Markisensystem markilux construct ist extrem vielseitig und flexibel. Verschiedene Module vereinen sich mit unterschiedlichen Markisen zu einer echten Markisenlandschaft. Größentechnisch müssen Sie keine Kompromisse eingehen. Sie haben die Wahl zwischen runden und eckigen Säulen. Und auch die Ausstattungsvielfalt ist beeindruckend. Das markilux construct zu beschreiben ist kaum möglich: Sie müssen es erleben.

### Markisensystem

nahezu unbegrenzt  
durch modulares und  
flexibles Rahmensystem

### Optionen

je nach Markisenmodell,  
Vertikal-Kassettenmarkisen,  
seitlicher Wind- und Sichtschutz,  
Panoramafenster,  
Säulen rund oder eckig,  
Beleuchtung,  
Fußabdeckungen



### Designmarkisen nach Wahl

Verschiedene Glasdach- und Gelenkarmmarkisen sind möglich und werden mit Vertikal- oder Seitenmarkisen nach Wunsch kombiniert.





**Ausführliche Informationen**

Sprechen Sie mit Ihrem markilux Fachpartner vor Ort oder lassen Sie sich begeistern auf [markilux.com](https://www.markilux.com)



Edles Tuch  
in schönsten Tönen.

A photograph of a red awning structure, likely a pergola or canopy, with a white text overlay. The awning is made of thick, dark red beams. The background is a lighter red, suggesting a wall or ceiling. The text "Markisentücher | Gestellfarben" is written in white, sans-serif font in the lower right quadrant of the image.

Markisentücher | Gestellfarben



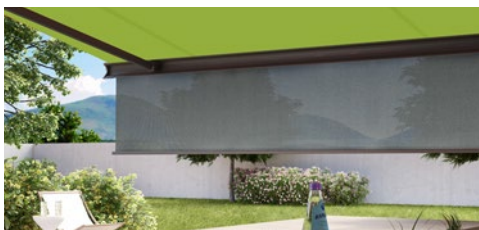
#### **sunsilk**

Brillantes Leuchten. Seidig glatte Oberfläche.  
Unverwechselbare Leuchtkraft.



#### **sunvas**

Softes Leuchten. Textile Haptik.  
Textiler Charakter und natürliche Optik.



#### **specials**

Halbtransparente, wärmereflektierende,  
luftdurchlässige oder wasserdichte und  
flammschützende Tücher.



#### **markilux visutex Kollektion 50/4/me**

Inspiration aus den Bereichen Mode, Architektur, Farbe und Natur-Effekte. 50 innovative Stoffe zaubern Ihren ganz persönlichen Markisenhimmel in den bewährten Qualitäten sunsilk und sunvas – exklusiv nur bei markilux.



## Der schönste Stoff zwischen Himmel und Erde.

### markilux Markisentücher

Es sind die Farbe und Beschaffenheit des Markisentuches, die der Stimmung Besonderheit verleihen. Farbnuancen, Muster und Struktureffekte sorgen je nach Helligkeit und Farbton für die spezielle Wirkung. Als führender Hersteller hochwertiger Markisentücher mit fast 100 Jahren Erfahrung in der Herstellung von Textilien bietet markilux eine unerreichte Vielfalt. Das markilux Textildesignteam entwickelt immer wieder neue Dessins, die aktuelle Trends bedienen und sich durch Zeitlosigkeit auszeichnen. Unter den mehr als 250 Dessins in abgestimmten Farbwelten finden Sie Ihren ganz persönlichen schönsten Stoff zwischen Himmel und Erde.



visutext

smartart

Kunst. Fertig.  
Visuelle Highlights für Ihre Terrasse.  
Kunstwerken gleich.



| markilux visutext



| markilux perfotext



### So schön kann funktional sein

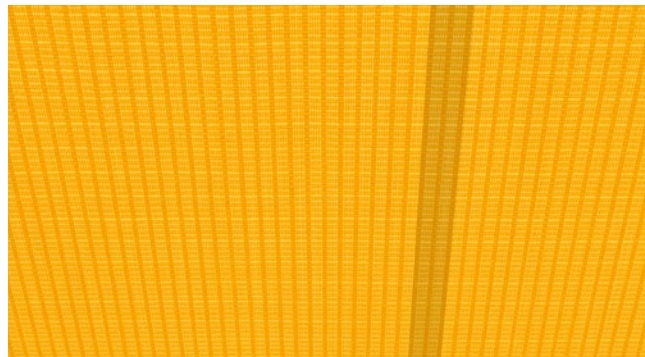
Bei der Herstellung unserer Markisentücher überlassen wir nichts dem Zufall. Mit der im eigenen Haus entwickelten Ausrüstung geben wir dem Textil den letzten Schliff. Das verleiht unseren Markisentüchern eine besonders hohe Lebensdauer und die dafür nötige Widerstandsfähigkeit gegen Regen, Licht und Temperaturschwankungen. Zertifiziert nach Oeko-Tex Standard 100 sind markilux Markisentücher garantiert frei von gesundheitsgefährdenden Farbstoffen oder Chemikalien.

Alle markilux Markisentücher aus sunsilk und sunvas bieten darüber hinaus mit UPF 50+ den höchstmöglichen UV-Schutz für Textilien. Der Eigenschutzfaktor Ihrer Haut wird um mehr als das 50-fache unterstützt. Sie können sonnige Tage länger sorglos genießen.



#### Selbstreinigender Effekt

Wassertropfen nehmen Schmutzpartikel auf und perlen vom Markisentuch ab (mindestens 14° Neigungswinkel der Markise erforderlich). Für lange Freude am schönen Textil.



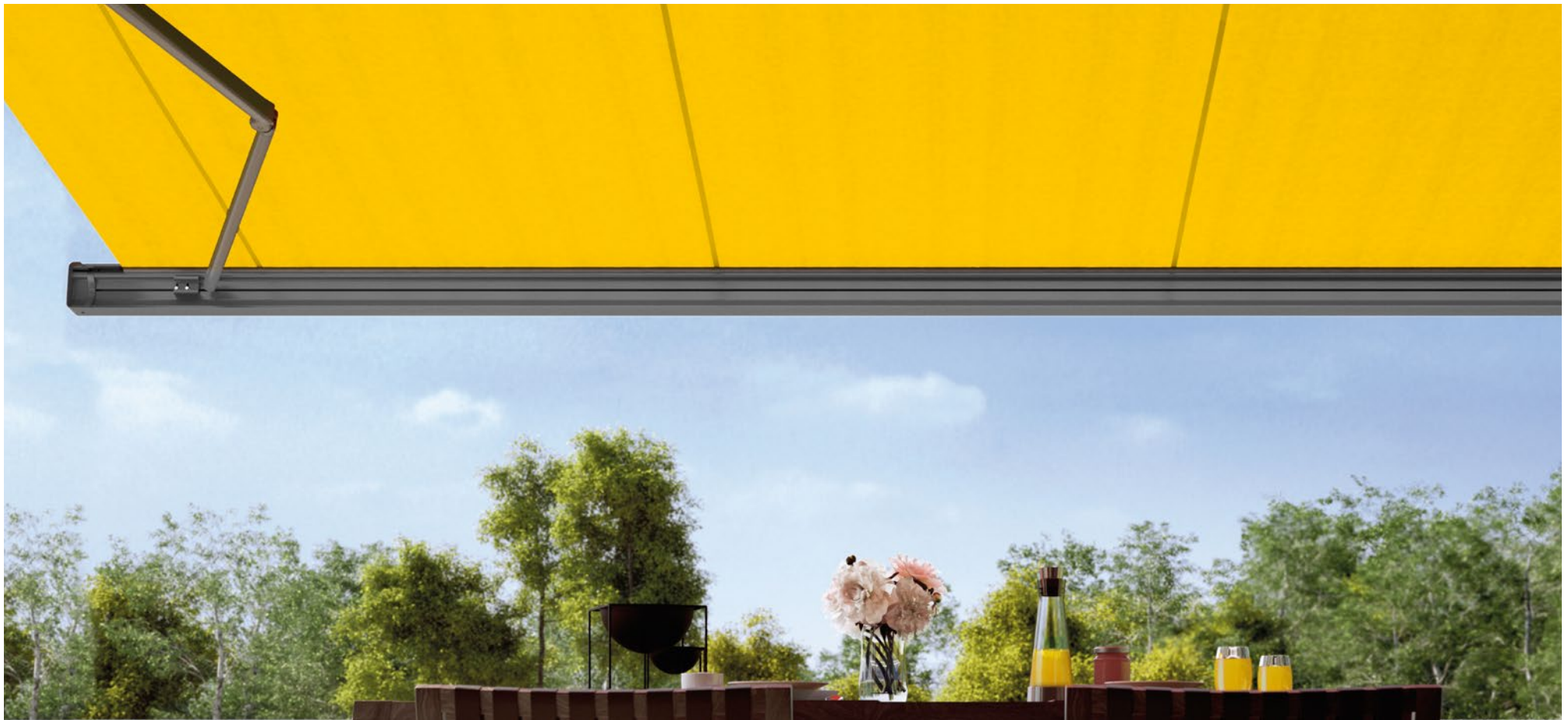
#### Geklebte Markisentücher

Mit Ultraschall verschweißte Bahnenverbindungen sorgen für ein homogenes Erscheinungsbild. Die hervorragende Wasser-, Licht- und Temperaturbeständigkeit verlängert die Lebensdauer des Tuches.



#### Licht-, Wetter- und Farbbeständigkeit

Durchgefärbte Hightech-Gewebe und eine hochwertige Tuchveredelung im eigenen Haus sind Garantien für den schönsten Schatten der Welt.



**3D App, Tuchfinder und Tuchmustershop**

markilux Markisentücher werden im eigenen Unternehmen in Deutschland entwickelt, gefertigt und geprüft. Ihr Lieblingstuch entdecken Sie unter den mehr als 250 Tuchdessins bei Ihrem markilux Fachpartner, mit der markilux 3D App und im Tuchmustershop auf [markilux.com](https://www.markilux.com)



Verkehrsweiß

RAL 9016



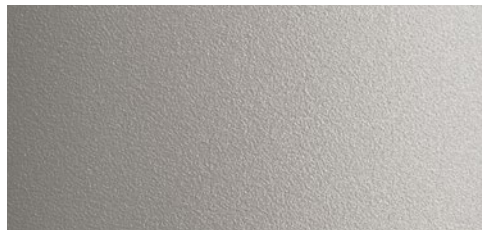
Cremeweiß-Struktur

5233



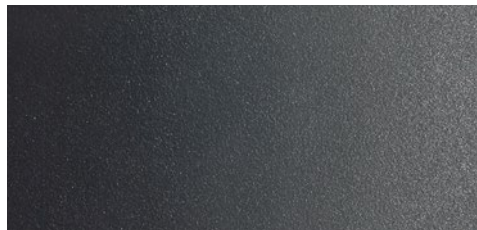
Weiß-Aluminium

RAL 9006



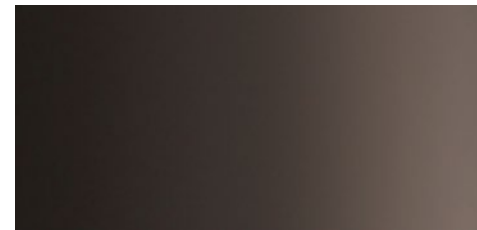
Steingrau-metallic

5215



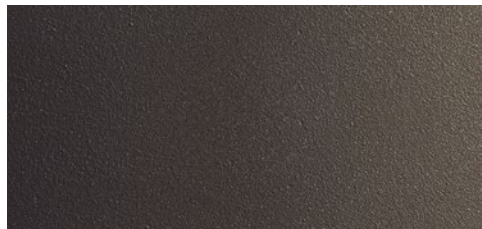
Anthrazit-metallic

5204



Graubraun

ähnlich RAL 8019



Havannabraun-Struktur

5229



RAL-Farbton nach Wunsch

© RAL Bönn 2021





## Das klingt bestens. Ton für Ton.

### **markilux Markisenfarben**

Die Gestellfarbe der Markise ergänzt die farbliche Wirkung des Tuches und schafft eine ideale Verbindung zur Architektur. Von unterschiedlichen Weißnuancen bis hin zum zeitlos eleganten Anthrazit steht Ihnen eine breite Auswahl an Farbtönen zur Verfügung. Sie wollen einen ganz bestimmten Farbakzent setzen? Kein Problem! Gerne fertigen wir Ihre Designmarkise nach persönlichem Wunschfarbton.

Ganz gleich für welche Gestellfarbe Sie sich entscheiden, eine hochwertige Pulverbeschichtung ist garantiert.

### **Passend zu jeder Architektur – und Ihren Wünschen**

Alle markilux Markisenfarben erhalten Sie ohne Aufpreis.\*  
Sonderfarbtöne nach RAL fertigen wir gerne auf Wunsch.

\* markilux 1300 nur Verkehrsweiß RAL 9016 und Weiß-Aluminium RAL 9006

Die Schönheit liegt  
nicht in der Größe,  
**sondern im Detail.**



Bedienung | Optionen | Extras

# Machen Sie es sich einfach. Und bequem.

## **markilux Bedienkomfort**

Für höchste Ansprüche und jede Wetterlage. Sie haben die Wahl: Manuelle Bedienung – auf Wunsch mit Servo-Unterstützung –, Antrieb mit Motor oder Funkmotor mit Fernbedienung sind modellabhängig möglich. Optional sorgen Sonnen-, Wind- und Regensensoren für die wetterabhängige Steuerung Ihrer markilux Designmarkise. Oder Sie bedienen sie direkt bzw. von unterwegs per Smartphone oder Tablet.

Ihr markilux Fachpartner steht Ihnen bei allen Fragen rund um den markilux Bedienkomfort beratend zur Seite und erläutert Ihnen gerne, warum Markisenmotoren mit markilux silentec Technologie unerhört gut sind.

Modellabhängig lieferbar



## **Smarte Steuerung**

Gestalten Sie Ihre persönliche Terrassenatmosphäre mit Markise, Licht, Wärme u. v. m. ganz bequem mit io-Technologie per Smartphone oder Tablet – vom Liegestuhl aus oder jederzeit von unterwegs.





**markilux Fernbedienung**

So einfach kann Wohlfühlen sein. Markise, Schatten- plus, Licht und Wärme auf Knopfdruck.



**silentec Motor**

Unerhört leise. Reduziert das Ein- und Ausfahrgeräusch von motorisierten Markisen um ein Vielfaches. Modellabhängig lieferbar.



**markilux vibrabox**

Intelligent, feinfühlig, netzunabhängig. Reagiert auf Schwingungen und veranlasst entsprechend der Windbelastung, dass die Markise eingefahren wird.



**Sonnen- und Windsensor**

Entsprechend der aktuellen Wetterlage sorgt die intelligente Steuerung für automatisches Ein- und Ausfahren der Markise.



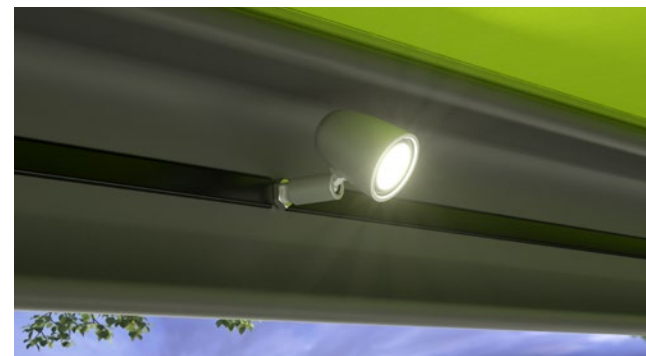
**Sonnensensor**

Intelligente Steuerung Ihrer Markise je nach Sonneneinstrahlung. Netzunabhängig durch Batteriebetrieb.



**Regensensor**

Bei Niederschlag fährt die Markise automatisch ein. Intelligent gesteuert wird das Markisentuch sicher geschützt.



#### LED-Line in der Kassette

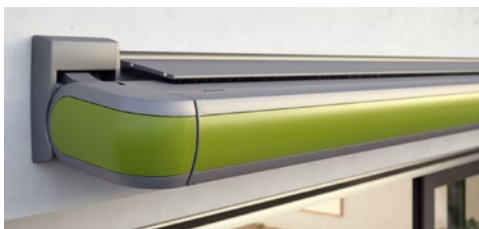
Stimmungsvolles Licht in Form einer in die Kassette integrierten LED-Line. Zurückhaltend und unauffällig am Tage. Strahlend schön und gemütlich am Abend.

#### LED-Line in den Gelenkarmen

Ein Highlight für viele schöne Momente. Die dimmbare LED-Line setzt Ihre Terrasse in Szene wenn die Sonne längst untergegangen ist.

#### LED-Spots

Unter der Kassette oder im Ausfallprofil: schwenk- und dimmbare LED-Spots verbreiten schönste Abendstimmung auf Ihrer Terrasse.



#### Wandanschlussprofil

Das schlanke Aluminiumprofil schließt den Spalt zwischen Markise und Wand. Regen wird dezent über die Markise abgeleitet.

#### Farbvarianten und Glanzchromelemente

Kassette- und Sichtblenden sind in attraktiven Farben erhältlich und kombinierbar.

#### stretch

Die perfekte Lösung für schmale Nischen, Terrassen oder Balkone. Mit zwei sich überkreuzenden Armen fahren auch Markisen mit geringer Breite weit heraus.

#### Gekoppelte Markise

Verbinden Sie modellabhängig bis zu drei Markisen für extragroßen Schatten. Ein zusätzliches Schlitzrollo schließt elegant die Lücke zwischen den Markisentüchern.



#### **markilux Schattenplus**

Die tiefstehende Sonne und neugierige Blicke einfach aussperren, abends die Wärme des Tages länger genießen. Das zusätzliche Markisentuch wird aus dem Ausfallprofil senkrecht nach unten gelassen. Ein wunderbar privater Raum im Freien entsteht. Modellabhängig mit Motor/Funkmotor erhältlich.

Modellabhängig lieferbar

## Mehr Freiheit für Ihren Freiraum.

#### **markilux Optionen**

Ihre markilux Designmarkise, einzeln konfiguriert und abgestimmt auf Ihre persönlichen und ganz individuellen Wünsche und Vorlieben. Kein Standardprodukt, sondern Ihr perfekter Sonnenschutz mit persönlicher Note. Einzigartig und besonders.

# Spannung pur.

## markilux Armtechnologie

Besonders langlebig, geräuscharm und stets perfekt ausgelegt für eine straffe Tuchspannung.



## Zwillingskette

Seit Jahrzehnten am Markt und bei Wind und Wetter bewährt: Die Zwillings-Rundstahlgliederkette lagert geschützt in den Gelenkarmen.

Modellabhängig lieferbar



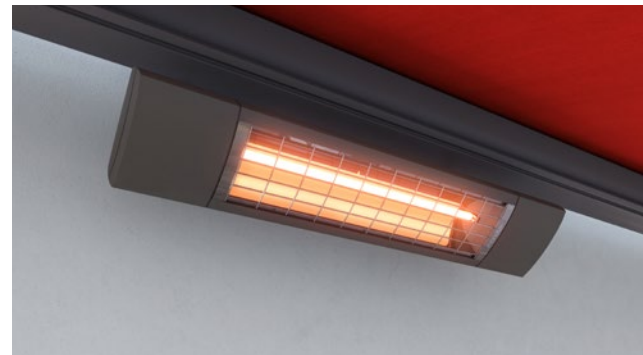
## Bionic-Sehne

Die von markilux entwickelte Bionic-Sehne aus Hightech-Fasern sorgt nach dem Vorbild der Natur für eine optimale Kraftübertragung sowie eine reibungs- und geräuscharme Beugung der Gelenkarme. Sie überzeugt durch Sicherheit und Langlebigkeit.

## Entspanntes Wohnen im Freien. Auch Sie werden begeistert sein.

### markilux Extras

Neue Standards für die stilvolle Beschattung Ihres Lieblingsplatzes im Garten.  
Alle Informationen und kompetente Beratung erhalten Sie bei Ihrem markilux  
Fachpartner vor Ort und auf [markilux.com](https://www.markilux.com)



### markilux Wärmestrahler

Im Nu die Wärme spüren und den Abend länger genießen.  
Wahlweise als Standgerät (1400 Watt) oder unter Ihrer Markise  
montiert (2500 Watt, optional dimmbar in drei Stufen).



### markilux LED-Spotline

Die elegante, frei montierbare Lichtleiste im pulverbeschichteten  
Aluminiumgehäuse. LED-Spots schwenk- und dimmbar.  
In zwei Längen lieferbar: 180 cm mit 3 Spots und 300 cm mit 5 Spots.

A red-tinted photograph of a window frame. The window is partially open, and a view of trees is visible through the glass. The text is overlaid on the left side of the image.

Klare Übersicht.  
Für herrliche Aussichten.



Technische Daten

# markilux Designmarkisen

markilux MX-1 compact  
Seite 14



markilux 6000  
Seite 18



markilux 5010  
Seite 20



markilux 970  
Seite 22



markilux MX-3  
Seite 24



markilux 990  
Seite 30



Maximal Breite × Ausfall	700 × 415 cm	700 × 400 cm	700 × 400 cm	600 × 300 cm 500 × 350 cm	600 × 300 cm 500 × 350 cm	500 × 300 cm
Bedienung optional	<b>Funkmotor*</b> + silentec Motor	<b>Handbedienung</b> + Servo-Handbedienung + Motor + silentec Motor + Funkmotor*	<b>Handbedienung</b> + Servo-Handbedienung + Motor + silentec Motor + Funkmotor*	<b>Handbedienung</b> + Servo-Handbedienung + Motor + Funkmotor*	<b>Handbedienung</b> + Servo-Handbedienung + Motor + Funkmotor*	<b>Handbedienung</b> + Servo-Handbedienung + Motor + Funkmotor*
Armtechnologie optional	Bionic-Sehne	Bionic-Sehne	Zwillingskette + Bionic-Sehne	Bionic-Sehne	Bionic-Sehne	Zwillingskette + Bionic-Sehne
Montageart optional	Wand	Wand / Decke / Dach + Wandanschlussprofil	Wand / Decke / Dach + Wandanschlussprofil	Wand / Decke / Dach + Nische	Wand / Decke / Dach + Wandanschlussprofil	Wand / Decke / Dach + Wandanschlussprofil
Optionen**	+ LED-Line / Spots im Ausfallprofil + LED-Ambientebeleuchtung + LED-Spots in Kassette + Farbkombination wählbar + Selection MX + Schattenplus + Volant	+ LED-Spots im Ausfallprofil + Spiegel in Edelstahlgewebe + Rahmen in Glanzchrom + Schattenplus + Volant + gekoppelte Markise	+ Endkappen Ausfallprofil in Glanzchrom + Schattenplus + Volant + gekoppelte Markise	+ LED-Line in Kassette + LED-Spots unter Kassette + eloxierte Sichtblenden + Schattenplus	+ LED-Line in Kassette + LED-Spots unter Kassette + farbige Sichtblenden und Spiegel + Selection MX	+ Spiegel in Glanzchrom + Volant

\* Fernbedienung, smarte (App) oder wetterabhängige Steuerung möglich

\*\* Optionen z. T. nicht miteinander kombinierbar



**markilux 3300**  
Seite 32



700 × 400 cm

**Handbedienung**

- + Servo-Handbedienung
- + Motor
- + silentec Motor
- + Funkmotor\*

**Bionic-Sehne**

**Wand / Decke / Dach**

- + Wandanschlussprofil
- + Nische

- + Volant
- + gekoppelte Markise

**markilux 1710**  
Seite 34



700 × 350 cm

**Handbedienung**

- + Servo-Handbedienung
- + Motor
- + Funkmotor\*

**Bionic-Sehne**

**Wand / Decke / Dach**

- + Wandanschlussprofil

- + LED-Line Gelenkarme
- + Endkappen und Spiegel in Glanzchrom
- + gekoppelte Markise
- + stretch

**markilux 1600**  
Seite 38



710 × 400 cm

**Handbedienung**

- + Servo-Handbedienung
- + Motor
- + Funkmotor\*

**Zwillingskette**

- + Bionic-Sehne

**Wand / Decke / Dach**

- + Wandanschlussprofil

- + LED-Line Gelenkarme
- + LED-Spots im Ausfallprofil
- + Endkappen in Glanzchrom
- + Schattenplus
- + Volant
- + gekoppelte Markise
- + stretch

**markilux 930**  
Seite 40



500 × 300 cm

**Handbedienung**

- + Servo-Handbedienung
- + Motor
- + Funkmotor\*

**Zwillingskette**

**Wand / Decke**

- + LED-Line Gelenkarme
- + LED-Spots im Ausfallprofil
- + Endkappen in Glanzchrom
- + Schattenplus
- + Volant
- + gekoppelte Markise
- + stretch

**markilux 1700**  
Seite 42



700 × 400 cm

**Handbedienung**

- + Servo-Handbedienung
- + Motor
- + Funkmotor\*

**Bionic-Sehne**

**Wand / Decke / Dach**

- + LED-Line Gelenkarme
- + Endkappen und Spiegel in Glanzchrom
- + gekoppelte Markise
- + stretch

**markilux 1300**  
Seite 44



700 × 400 cm

**Handbedienung**

- + Servo-Handbedienung
- + Motor
- + Funkmotor\*

**Zwillingskette**

**Wand / Decke / Dach**

- + Alu-Schutzdach

- + LED-Line Gelenkarme
- + Schattenplus
- + Neigungsverstellgetriebe
- + gekoppelte Markise



**markilux format** – Wind- und Sichtschutz | Seite 48  
 Einzelelement: maximal 300 × 250 cm, erweiterbar, verschiebbar  
 Montageart: fest-/freistehend oder als Markisensystemelement  
 Optional: + Dreiecklösungen, slide, lift, Panoramafenster



**markilux 790** – Seitenmarkise | Seite 50  
 Auszug: maximal 450 cm, Höhe: 90 – 250 cm  
 Montageart: Wand- oder Nischenmontage  
 Optional: + Schrägschnitt, mobilfix

# markilux Markisensysteme

## markilux pergola

Seite 54



## markilux pergola compact

Seite 56



## markilux pergola stretch

Seite 60



## markilux planet

Seite 62



## markilux markant

Seite 64



## markilux syncra

Seite 66



Maximal Breite × Ausfall	600 × 450 cm 500 × 600 cm	450 × 400 cm	700 × 700 cm	600 / 610 × 300 cm 500 / 510 × 350 cm	600 × 600 cm (2 Felder) 300 × 600 cm (1 Feld)	bis zu 60 m <sup>2</sup> je nach Markisenmodell
Markisensystem	<b>pergola</b> tracfix-Tuchführung mit seitlichen Führungsschienen auf schlanken Säulen	<b>pergola</b> tracfix-Tuchführung mit seitlichen Führungsschienen auf schlanken Säulen	<b>pergola</b> Sonnen- und Wetterschutz mit faltbarem Tuch auf schienengeführten Stützprofilen	<b>Markisenschirm</b> mit einer markilux Designmarkise nach Wahl	<b>Textiles Wetterschutzdach</b> freistehend, puristisch, auf vier Säulen mit integrierter Designmarkise	<b>Markisenständersystem</b> mit zwei Säulen und einer bzw. zwei markilux Designmarkisen oder Pergolen nach Wahl
Bedienung optional	<b>Motor</b> + silentec Motor + Funkmotor*	<b>Motor</b> + Funkmotor*	<b>Funkmotor*</b>	je nach Markisenmodell	<b>Funkmotor*</b>	je nach Markisenmodell
Armtechnologie	—	—	—	je nach Markisenmodell	—	je nach Markisenmodell
Montageart	<b>Wand / Decke / Dach</b> + Wandanschlussprofil	<b>Wand / Decke / Dach</b> + Wandanschlussprofil	<b>Wand / Decke / Dach</b> inkl. Wandanschlussprofil und System-Schutzdach	<b>freistehend</b> auf Betonfundament	<b>freistehend</b> auf Betonfundament oder mit Wandanschluss	<b>freistehend</b> auf Betonfundament oder Beschwerungskästen
Optionen**	+ LED-Line / LED-Spots + Schattenplus + Wind- und Sichtschutz + Säulen rund oder eckig + absenkbare Säulen + Beschwerungskästen + gekoppeltes System	+ LED-Line / LED-Spots + Schattenplus (manuell) + Wind- und Sichtschutz + Säulen rund oder eckig + absenkbare Säulen + Beschwerungskästen	+ LED-Line / LED-Spots + Vertikal-Kassettenmarkisen + Wind- und Sichtschutz + Querträger mit Wärme-stahlern / LED-Beleuchtung + gekoppeltes System + Panoramafenster	je nach Markisenmodell + flex (335° drehbar) + Schattenplus + Fußabdeckungen	+ LED-Line / LED-Spots + Wandanschluss + Vertikal-Kassettenmarkisen + Wind- und Sichtschutz + Panoramafenster	je nach Markisenmodell + uno + flex + Säulen rund oder eckig + Fußabdeckungen + gekoppeltes System

\* Fernbedienung, smarte (App) oder wetterabhängige Steuerung möglich

\*\* Optionen z. T. nicht miteinander kombinierbar

markilux construct

Seite 68



nahezu unbegrenzt

Rahmensystem

modular und flexibel

je nach Markisenmodell

je nach Markisenmodell

freistehend

auf Betonfundament

je nach Markisenmodell

- + Vertikal-Kassettenmarkisen
- + Wind- und Sichtschutz
- + Panoramafenster
- + Säulen rund oder eckig
- + Fußabdeckungen



**Über Markisen lacht die Sonne**

Unter einer markilux lacht das Leben. Alle Möglichkeiten entdecken

Sie bei Ihrem markilux Fachpartner vor Ort und auf [markilux.com](https://www.markilux.com)

**Die Beste unter der Sonne. Für den schönsten Schatten der Welt.**

Innovative Technik und höchste Qualität, mehrfach ausgezeichnet und prämiert. Ideen, ausführliche Informationen, professionelle Beratung und die schönsten Markisentuch-Dessins finden Sie bei Ihrem markilux Fachpartner und auf [markilux.com](https://www.markilux.com)